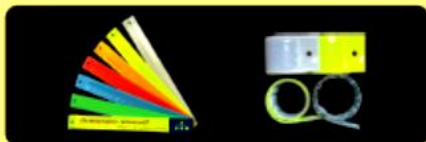
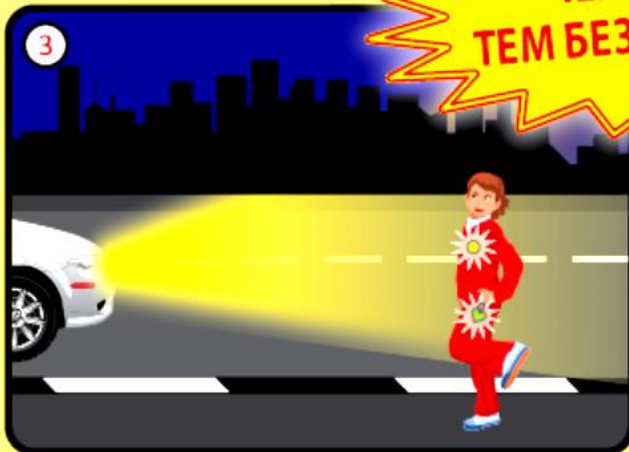


## Применяй световозвращатели – это сделает тебя заметным на дороге в темноте



**ЧЕМ ЯРЧЕ,  
ТЕМ БЕЗОПАСНЕЕ!**



### 1 **Браслеты**

Они быстро надеваются, их можно закрепить на руке, ноге, ручках сумки или рюкзака, на элементах рамы велосипеда или коляски.

### 2 **Жилеты**

Сигнальный цвет и светоотражающие площадки позволяют быть заметным и днём, и ночью. Надевай жилет, когда едешь на велосипеде или идёшь по обочине или краю проезжей части.

### 3 **Брелоки и значки**

Яркие световозвращающие брелоки и значки различных цветов можно закрепить на одежде с помощью застёжек, цепочек или магнитных креплений.

**Используй световозвращатели правильно. Они должны быть видны водителям!**

#### Для чего?

На тёмной (неосвещённой) дороге световозвращатели сделают тебя заметней для водителя и помогут избежать аварии.

#### Как это работает?

Световозвращатель отражает свет обратно к его источнику («возвращает» свет). Водитель в свете фар издалека видит световозвращатель как яркое светящееся пятно.

#### **ОСТЕРЕГАЙСЯ ПОДДЕЛОК!**

#### **Как проверить качество световозвращателей?**

Не все световозвращатели одинаково хорошо отражают свет.

Возьми смартфон, сфотографируй со вспышкой с 3–5 метров разные световозвращатели, и ты увидишь, какой из них светит ярче. Старайся и использовать световозвращатели белого или лимонного цвета — они самые яркие.

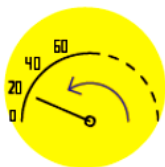
# ПРОЕЗД ВБЛИЗИ ОБРАЗОВАТЕЛЬНЫХ ОРГАНИЗАЦИЙ. ОСТОРОЖНО, ДЕТИ!

## 8 ДОРОЖНЫХ ПРИМЕТ ПЕРЕД ОБРАЗОВАТЕЛЬНЫМИ ОРГАНИЗАЦИЯМИ:

- 1 Искусственные неровности, а также дорожный знак 5.20 «Искусственные неровности»
- 2 Желтые мигающие светофоры
- 3 Дорожные знаки 5.19.1 и 5.19.2 «Пешеходный переход»
- 4 Пешеходные ограждения
- 5 Дорожный знак 3.24 «Ограничение максимальной скорости»
- 6 Искусственное освещение (фонари)
- 7 Разметка пешеходного перехода
- 8 Дорожный знак 1.23 «Дети», а также повторный знак «Дети» с табличкой, обозначающей протяженность зоны



## КАК ДОЛЖЕН ВЕСТИ СЕБЯ ВОДИТЕЛЬ, ПРИБЛИЖАЯСЬ К ОБРАЗОВАТЕЛЬНОЙ ОРГАНИЗАЦИИ:



Приближаясь к образовательной организации, снижайте скорость заранее.



Будьте внимательны, следите за передвижением детей, любой из них может выбежать на дорогу.



Соблюдайте безопасную скорость, чтобы вы могли в случае возникновения экстренной ситуации быстро остановиться.



В тёмное время суток будьте особенно внимательны. Не все пешеходы могут быть заметны для водителя.

## ПЕРЕХОДИТЕ НА СТОРОНУ БЕЗОПАСНОСТИ

1

2

3

Вы живете в любимом городе, и вам важно, что в нём происходит. Вы из тех, кому безразлична безопасность родных и близких? Тогда пришло время проявить свою гражданскую позицию и повлиять на ситуацию на дорогах.

Зайдите на сайт [www.bezntp.ru](http://www.bezntp.ru) и узнайте, как должен выглядеть безопасный пешеходный переход

Анализируйте городские переходы на наличие проблем и уровень их безопасности

Делитесь информацией об обнаруженных недостатках и размещайте фото на сайте

Теперь именно Вы станете тем, кто выстраивает конструктивный диалог с органами власти своего города. Сделайте жизнь тех, кто вам дорог по-настоящему безопасной!



ПОДРОБНОСТИ  
НА САЙТЕ

БЕЗДТП РФ